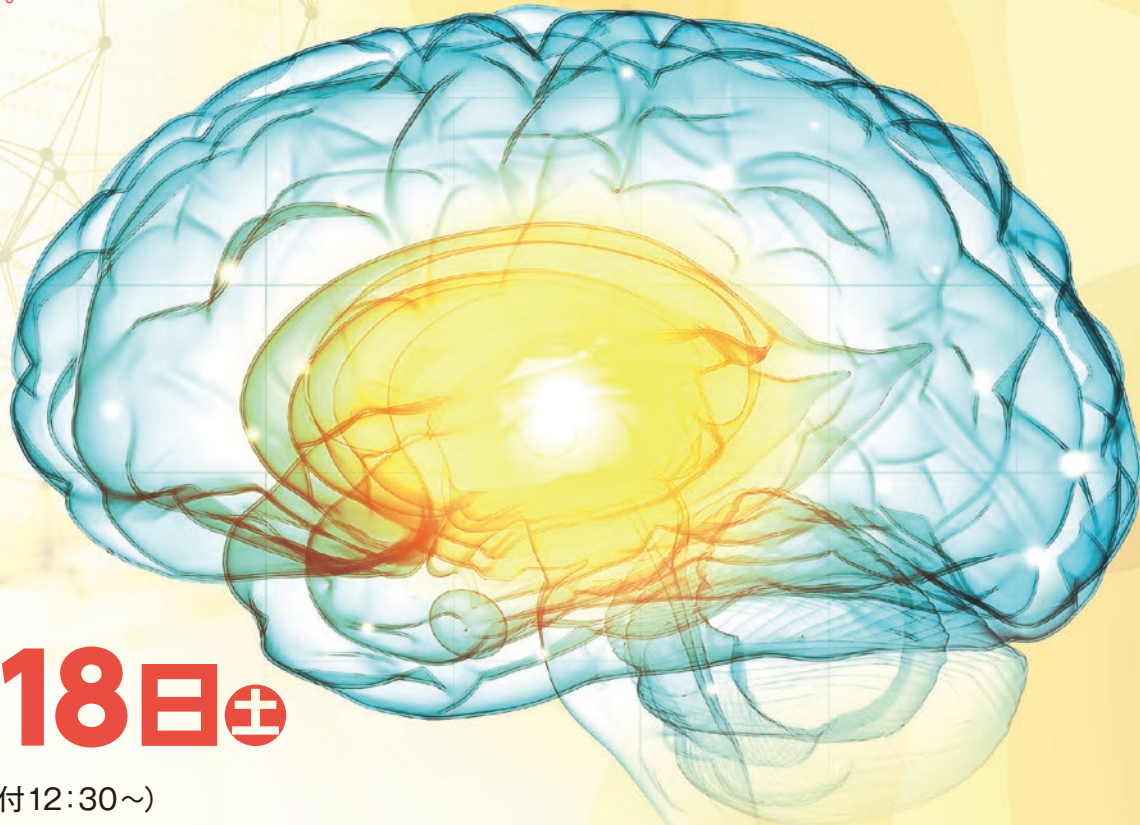


第1回公開講座

脳科学はここまで進んでいる。 今最も面白い脳科学

相手の表情や視線は想像以上に私たちの行動に影響します。顔や表情に関わる行動実験の結果も含め、言葉を介さないコミュニケーションを司る脳の仕組みを読み解きます。

一方、画像処理技術の進歩により共感、コミュニケーション能力、ストレスに対する耐性など心の働きが脳のネットワーク機能を通して理解されるようになってきました。この分野の最新の脳科学についてご説明いたします。



平成30年 **8月18日** 土

時間 13:00~16:00(受付12:30~)

会場 群馬県立県民健康科学大学 多目的ホール

講義
1

コミュニケーションと脳機能
行動実験で探る“あなた”と“私”

群馬県立女子大学国際コミュニケーション学部 教授 甲村美帆

講義
2

機能的MRI
ネットワークで心の働きを測る

本学診療放射線学部 教授 柏倉健一

費用
定員

無料

120人(先着順)

※どなたでも参加できます。

申込方法

ファックス、電話または本学ホームページで、住所・氏名・電話番号をお知らせください。※申込者の個人情報は、この講座のみに使用します。

申込期限

平成30年8月17日(金)

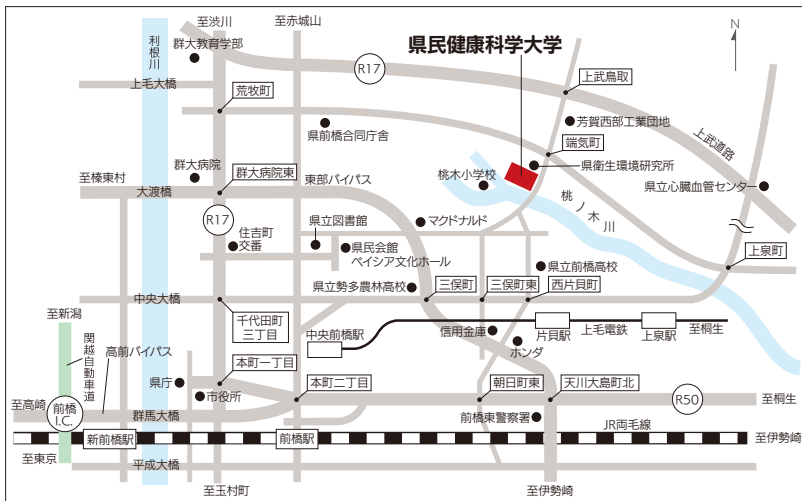
群馬県立県民健康科学大学 公開講座担当係 行
FAX 027-235-2501

脳科学はここまで進んでいる。今最も面白い脳科学

住所 (市町村名)	ふりがな 氏名	電話	備考

*会場での配慮事項等がありましたら、備考欄にご記載ください

※駐車場は、「学生駐車場」をご利用ください。



※公共交通機関

- ・バス…JR「前橋駅」～「県民健康科学大学前」約20分
 ※永井運輸「小坂子」または「荻窪公園」行
- ・電車…上毛電鉄「片貝駅」から徒歩約15分



大学紹介 *Introduction*

長年「県立医療短期大学」として親しまれてきた本学は、平成17年に4年制の「県立県民健康科学大学」として開学し、様々な地域で活躍できる保健医療専門職としての看護師・保健師・診療放射線技師の育成を目指しています。毎年高い国家試験合格率と就職率を達成し、県内外に卒業生のネットワークを広げています。また、大学院においては、平成28年4月から博士後期課程を開設し、高度化する保健医療や教育の現場で活躍するリーダーの育成に取り組んでいます。