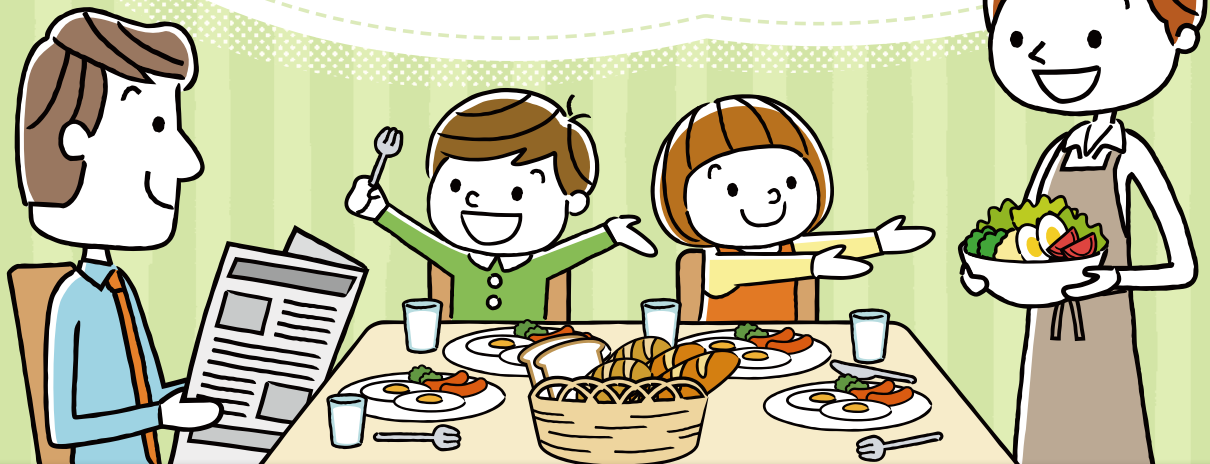


第2回公開講座

# 正しく知ってる？ 食品添加物

～食品添加物と私たちの暮らし～

食品添加物について、どんなイメージをお持ちですか？  
「どんなものなの？」 「どうして使うの？」 「安全なの？」  
身近な食品に様々な形で利用されている食品添加物について、  
日頃の疑問に回答しながら解説します。  
その日から役立つ食品表示の紹介やクイズもあります。  
お楽しみに！



平成30年 **9月29日** [土] 13:30～15:10  
(受付13:00～)

**会場** 群馬県立県民健康科学大学 多目的ホール

**講師** 群馬県健康福祉部 食品生活衛生課 食品安全推進室 室長 萩原美紀

**費用** 無料 **定員** 120人 (先着順) ※どなたでも参加できます

申込  
方法

ファクス、電話または本学ホームページで、住所・氏名・電話番号を  
お知らせください。※申込者の個人情報、この講座のみに使用します。

【申込期限】平成30年9月25日(火)



参加者の方には漏れなく群馬県のオリジナル  
学習教材(小冊子)「ググッと役立つ食品表示  
ガイド」を差し上げます。

群馬県立県民健康科学大学 公開講座担当係 行  
**FAX 027-235-2501**

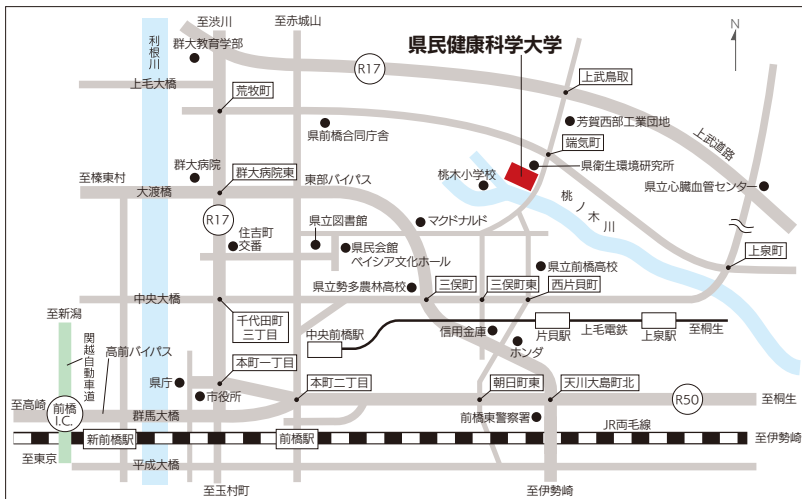
正しく知ってる？食品添加物  
 ～食品添加物と私たちの暮らし～



お住まい (市町村名)	ふりがな 氏名	電 話	備考(講師への質問等)

(お願い) 講師へのご質問がありましたら、ぜひ備考欄にご記入ください。

※駐車場は、「学生駐車場」をご利用ください。



※公共交通機関

- ・バス…JR「前橋駅」～「県民健康科学大学前」約20分  
 ※永井運輸「小坂子」または「荻窪公園」行
- ・電車…上毛電鉄「片貝駅」から徒歩約15分

## 大学紹介 *Introduction*

長年「県立医療短期大学」として親しまれてきた本学は、平成17年に4年制の「県立県民健康科学大学」として開学し、様々な地域で活躍できる保健医療専門職としての看護師・保健師・診療放射線技師の育成を目指しています。毎年高い国家試験合格率と就職率を達成し、県内外に卒業生のネットワークを広げています。また、大学院においては、平成28年4月から博士後期課程を開設し、高度化する保健医療や教育の現場で活躍するリーダーの育成に取り組んでいます。さらに、平成30年4月1日をもって群馬県立女子大学と同時に公立大学法人化されました。法人化後も変化の激しい社会情勢に柔軟に対応した地域貢献活動に取り組みます。