

ぐんま県民カレッジ連携講座

平成25年度 第2回公開講座

# MRI装置の話

Magnetic Resonance Imaging

群馬県立県民健康科学大学では平成24年度に最先端の画像検査機器であるMRI装置を導入し、群馬県内の診療放射線技師の継続教育事業や学生の講義、卒業研究などに利用してまいりました。

今回、新しく導入いたしましたこの検査装置を県民の皆様に公開するとともに、医療で用いられるMRI装置の概要とその臨床利用および研究利用がどのようになされているのかをわかりやすく解説する公開講座を開催いたします。

県民の皆様の多数の参加をお待ちしております。

## 講座

### ① 装置の概要と検査を受ける際の留意点

診療放射線学部 講師 長島宏幸

### ② MRIの臨床利用について

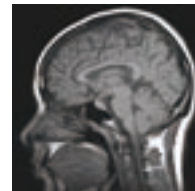
診療放射線学部 講師 林 則夫

### ③ MRIを用いた脳機能研究

診療放射線学部 学部長 柏倉健一

### ④ 本学MRI室の紹介および見学

診療放射線学部 講師 長島宏幸



## 日時

2013年9月28日(土)

時間 ■ 14:00 ~ 16:00

会場 ■ 第22講義室およびMRI室

MRI室の見学は10名ごとの入れ替え制となりますので終了時間は前後する可能性があります。

○募集定員 / 50名 (先着順)

○対象 / 一般県民

○受講料 / 無料

○申込方法

ハガキ、FAX、ホームページでは住所、氏名、電話番号を明記してお申し込みください。電話でもお申し込みいただけます。

○申込期限 / 平成25年9月20日(金)まで

○申込・問い合わせ

〒371-0052 前橋市上沖町323-1

群馬県立県民健康科学大学 学生図書係

TEL : 027-235-1211 FAX : 027-235-2501

HP : <http://www.gchs.ac.jp>

○備考

- ・受付は第22講義室(西棟2F)で行います。
- ・受講者の決定の連絡はいたしませんので、申し込まれた方は当日、直接会場へお越しください。申込多数により、受講いただけない場合のみ、ご連絡いたします。

会場への案内図

