



見えないものがレンズの中に映し出される……かつて誰も
 が感じたであろうあの感動が今!よみがえる!!

今回、皆さんは生命活動に不可欠だがあまり実態の知られて
 いない“たんぱく質”を白日の下にさらすチャンスを得るのだ。
 エキスパートである本講座の講師とその右腕・蛍光顕微鏡の
 手にかかれば、たんぱく質を逃すことは確実に……ない!
 そして感じていただけるはずだ。「科学って面白い!!!」

ぐんま県民カレッジ連携講座 平成26年度 第1回公開講座

『顕微鏡って面白い。』

～細胞で発現しているたんぱく質は、いつも動いている?止まっている?～

テーマ

「顕微鏡って面白い。～細胞で発現している
 たんぱく質は、いつも動いている?
 止まっている?～」

講師

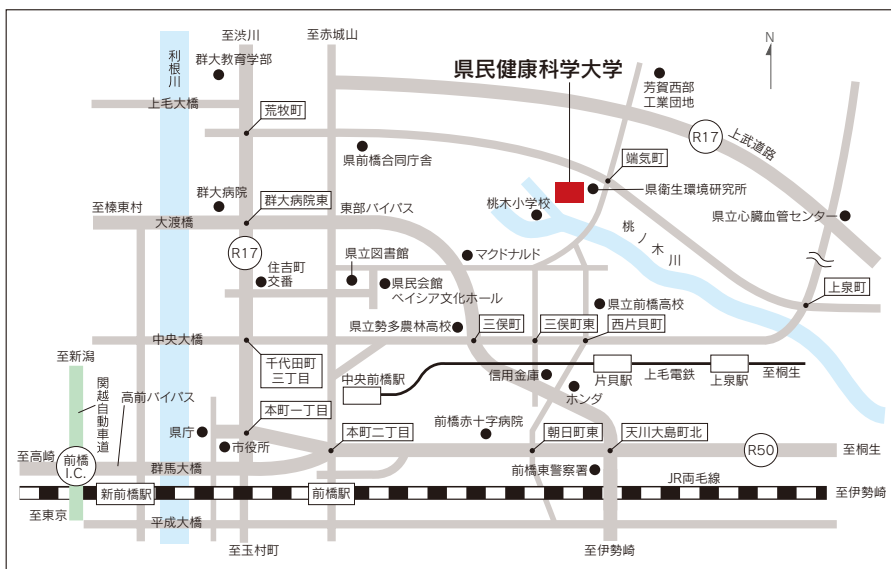
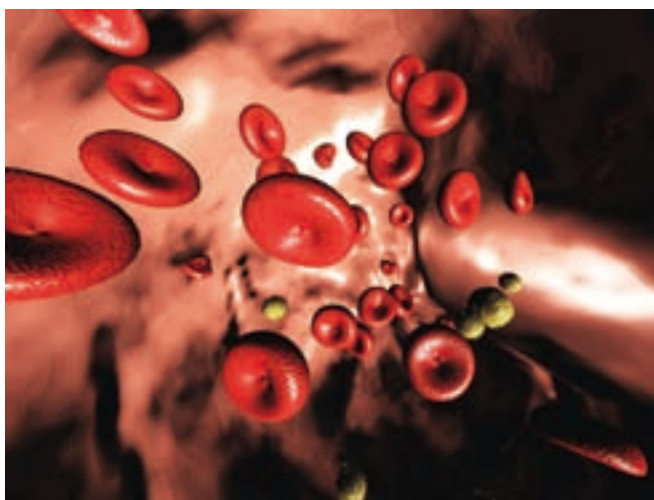
本学診療放射線学部 教授 青木 武生

平成26年8月23日(土)

時間■14:00～15:30 会場■本学第22講義室

- 募集定員 50名(先着順)
- 対象 中高生、一般の方(どなたでも参加できます)
- 受講料 無料
- 申込方法 住所、氏名、電話番号を明記したハガキ、FAXまたは電話、インターネットでお申し込みください。なお、申込者の個人情報はこの講座のみに使用します。
- 申込期限 平成26年8月15日(金)まで
- 申込・問い合わせ

〒371-0052 前橋市上沖町323-1
 群馬県立県民健康科学大学 学生図書係
 TEL : 027-235-1211 FAX : 027-235-2501
 HP : <http://www.gchs.ac.jp>



県立県民健康科学大学 について

本学は昭和27年に県立看護学院から始まり、昭和45年に県立福祉大学校、平成5年には「県立医療短期大学」=「医療短大」として親しまれてきました。

平成17年に4年制大学となり21年4月には大学院が開設されました。本学の特徴として、高い国家試験合格率・100%の就職率を誇っています。卒業生は5千人以上で、看護師・保健師・診療放射線技師として活躍しています。