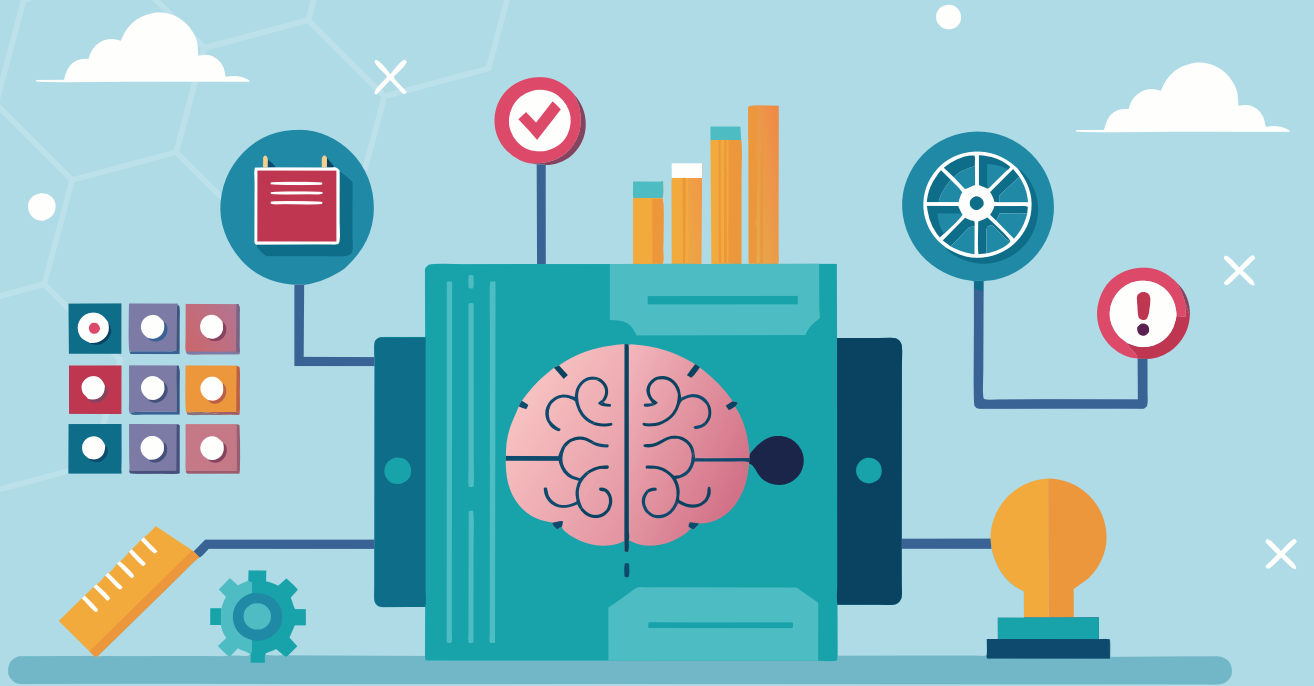




群馬県立県民健康科学大学

地域連携・キャリア開発センター事業[県民カレッジ連携講座]



令和6年度 第1回公開講座

これから始める生成 AI

～上手な生成 AI との付き合い方～

令和6年 **8月24日** **土曜日**

13:00～14:30 (受付12:30～)

会場 群馬県立県民健康科学大学
大講義室

開催方法 対面

定員 100人(先着順)

※どなたでもご参加いただけます。

申込方法 令和6年8月23日(金)までに裏面の二次
元コードからお申し込みください。

**費用
無料**

講師

群馬県立県民健康科学大学 診療放射線学部

助教 **佐藤 充**

概要

生成AIの使い方や原理についてお話しします。
ChatGPTという言葉は聞いたことがあるけれどよく知らないという方、どんなことに使えるのか、そして始め方を知りたい方へ向けて、医療系大学に所属する講師の視点から講義を行います。

[問い合わせ先]

群馬県立県民健康科学大学 学生図書係

〒371-0052 前橋市上沖町323-1

TEL 027-235-1332 FAX 027-235-2501

下記の二次元コードからお申し込みください。

<https://forms.office.com/r/8VZ8ansrsC?origin=lprLink>



[申込締切] 8月23日(金) ※会場準備の都合上、事前に申し込みをお願いします。
お申し込みをいただいても、当日体調の悪い方は出席をご遠慮ください。

※二次元コードからの申し込みが難しい方は、本用紙でFAXによりお申し込みください。

令和6年度第1回公開講座FAX申込書

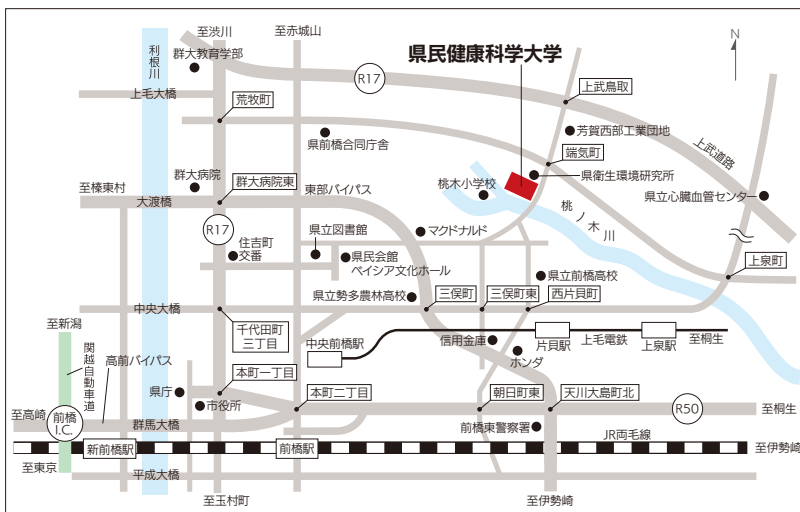
群馬県立県民健康科学大学 公開講座担当係 行

FAX 027-235-2501

これから始める生成AI～上手な生成AIとの付き合い方～

ふりがな 氏名	(年齢)	お住まい (市町村名まで)	職業	電話
	()			
	()			
	()			

※駐車場は、「学生駐車場」をご利用ください。



※公共交通機関

- バス…JR「前橋駅」～「県民健康科学大学前」約20分
※永井運輸「小坂子」または「荻窪公園」行
- 電車…上毛電鉄「片貝駅」から徒歩約15分

大学紹介

Introduction

本学は、平成17年に4年制の「県立県民健康科学大学」として開学し、地域で活躍できる保健医療専門職としての看護師・保健師・診療放射線技師の育成を目指しています。毎年高い国家試験合格率と就職率を達成し、県内外に卒業生のネットワークを広げています。また、大学院においては、平成28年4月から博士後期課程を開設し、高度化する保健医療や教育の現場で活躍するリーダーの育成に取り組んでいます。さらに、平成30年度に群馬県立女子大学と共に公立大学法人化されました。今後も変化の激しい社会情勢に柔軟に対応した地域貢献活動に取り組めます。